

# gemme veneziane



———— SENIOPROGETTI ————

**SENiO**  
alta ceramica faentina



# gemme veneziane

LA NATURALE SENSAZIONE DEL MARMO

THE NATURAL SENSATION OF MARBLE  
LA SENSATION NATURELLE DU MARBRE  
DER NATÜRLICHE EINDRUCK VON MARMOR  
LA NATURAL SENSACIÓN DEL MÁRMOL  
натуральное ощущение мрамора

SENIOPROGETTI

 **SENIO**  
alta ceramica faentina



Opale Levigato 49x49 (19¼"x19¼"), Fascia Multicolor 15,9x49 (6¼"x19¼")  
e Opale Levigato Mosaico 4,6x4,6 29x29 (1½"x1½")

Con Gemme Veneziane, Senio propone una elegante e resistente collezione in gres fine porcellanato per pavimentare e rivestire ambienti residenziali e commerciali di stile.

I 5 colori si ispirano all'onice, una pietra preziosa lucida presente in natura con diverse tonalità.

Senio presenta i toni emozionanti del bianco, dello champagne, del rosa antico e del grigio/verde.

Gemme Veneziane is a presentation by Senio of an elegant and durable collection of fine glazed porcelain tiles for floors and walls of both residential and commercial environments. The 5 colours are inspired by onyx, a precious shiny quarried stone found in different shades. Senio developed the tones of white, champagne, antique rose and verdant grey.

Senio propose Gemme Veneziane, une collection en grès cérame émaillé élégante et résistante pour sols et murs des habitat aussi bien résidentiels que commerciales. Les 5 couleurs sont inspirées à l'onix, une pierre naturelle précieuse et brillante en différentes nuances. Senio a développé les nuances des couleurs blanc, champagne, vieux rose et gris/vert.

Mit Gemme Veneziane präsentiert Senio eine elegante und widerstandsfähige Kollektion in glasierten Feinsteinzeug, welche sich sowohl für die Ausstattung von Böden im Wohnbereich als auch im Geschäftsbereich anbietet. Die 5 Farben sind vom Onyx inspiriert, einem wertvollen glänzenden Gestein, welches in der Natur in verschiedenen Farbtönen vertreten ist. Senio an und mit den Farbtönen weiß, champagne, antikrosa e graugrün gearbeitet.

Con Gemme Veneziane, Senio propone una elegante y resistente colección en grés porcelánico para pavimentar y revestir ambientes residenciales y comerciales de estilo. Los 5 colores se inspiran al onix, una piedra preciosa lúcida presente en natura con distintas tonalidades. Senio presenta los tonos emocionantes del blanco, del champagne, del rosa antiguo y del gris verdoso.

Gemme Venezia-ne – эlegantная и стойкая коллекция керамогранитной плитки Senio для стильного оформления стен и полов жилых и общественных пространств. 5 цветов коллекции вдохновлены ониксом – лучистым драгоценным камнем различной окраски. Senio представляет волнующие оттенки белого, старинного розового, серого, зелёного цветов и цвета шампанского.



Riv.: Opale Levigato Mosaico 4,6x4,6 29x29 (11½"x11½")  
Pav.: Opale Levigato 49x49 (19¼"x19¼")

Il grande formato rettificato 48x48 ben traduce  
l'aspetto naturale e cangiante dell'onice.

The large rectified format of 48 x 48 is realistic rendition of the natural iridescent character of onyx.

Le grand format rectifié cm. 48x48 met bien l'accent sur l'aspect naturel et changeant de l'onix.

Das geschliffene Großformat 48x48 spiegelt sehr gut den natürlichen und schillernden Eindruck des Onyx wider.

Il grande formato rettificado 48x48 cm. bien traduce el aspecto natural y brillante del onix.

Большой ретифицированный формат 48x48 прекрасно выражает натуральный переливчатый вид оникса.



Riv.: Topazio Levigato 49x49 (19¼"x19¼") e Mosaico 4,6x4,6 29x29 (1½"x1½")  
Listello Giudecca Lustro Topazio-Ambra 3,5x22,5 (1½"x9")  
Pav.: Opale Naturale Mosaico 4,6x4,6 29x29 (1½"x1½")



# Mosaici e grandi lastre per un classico abitare senza tempo.

Large sizes and mosaics for a classical style living, timeless.

Grand formats et mosaïques pour un style d'habitat classique, intemporel.

Strahlende Ausstattung auch als Mosaik für klassische Wohnräume.

Mosaicos y grandes lastras para un clásico habitar sin tiempo.

Мозаика и большие плиты для классических обстановок, не подверженных влиянию времени.



Riv.: Ambra Levigato 49x49 (19¼"x19¼") e Mosaico 1,7x1,7 30x30 (11¾"x11¾")  
Pav.: Ambra Levigato 24,5x49 (9½"x19¼") e 49x49 (19¼"x19¼")

Come in natura, ogni lastra  
non è mai uguale all'altra.

*As in nature, every slab is different from one another.*

*Comme dans la nature, chaque carreau est toujours différent des autres.*

*Wie in der Natur, ist keine Fliese gleich wie die andere.*

*Como en la naturaleza, cada lastra es diferente a las demás.*

*Как в природе, не существует двух одинаковых плит.*



Materiali naturali creano una unica,  
grande superficie.

*Natural products create a unique expanse.*

*Matériaux naturels créent une seule grande surface.*

*Natürliche Materialien kreieren eine einzigartige große Oberfläche.*

*Materiales naturales crean una única grande superficie.*

*Натуральные материалы создают единую большую поверхность.*



Riv.: Agata Naturale 24,5x24,5 (9½"x9½") e 24,5x49 (9½"x19¼")  
Giada Levigato Mosaico 1,7x1,7 30x30 (11¼"x11¼")  
Pav.: Agata Naturale 24,5x49 (9½"x19¼") e Giada Levigato Mosaico 1,7x1,7 30x30 (11¼"x11¼")

## Luminosi rivestimenti anche a mosaico per ambienti classici.

Luminous coverings for wall and floor are offered as a mosaic, for classical environments.

Revêtements lumineux disponibles aussi en mosaïques pour des habitats classiques.

Glänzende Wandverkleidung, auf Mosaik auch erhältlich, für klassischen Ambiente.

Luminosos revestimientos también en mosaico para ambientes clásicos.

Светлые настенные покрытия, в том числе мозаичные, для классических обстановок.





Bello come il marmo.  
Resistente e pratico come il gres.

Beautiful as natural marble. Practical and resistant as porcelain tile.

Beau autant que le marbre. Résistant et pratique autant que le grès.

Schön wie Marmor. Widerstandsfähig und praktisch wie Feinsteinzeug.

Bello como el mármol. Resistente y práctico como el grés.

Красота мрамора. Стойкость и практичность керамогранита.



Piacevole anche in moderni  
interni residenziali.

*Pleasant in modern style interiors.*

*Agréable aussi dans les intérieurs résidentiels modernes.*

*Beliebt auch in modernen Innenwohnbereichen.*

*Adecuado también para modernos internos residenciales.*

*Великолепно смотрится и в современных жилых интерьерах.*



GIADA NATURALE



GIADA LEVIGATO

Disponibile in due finiture di superficie,  
una naturale opaca, l'altra lucida e specchiante.

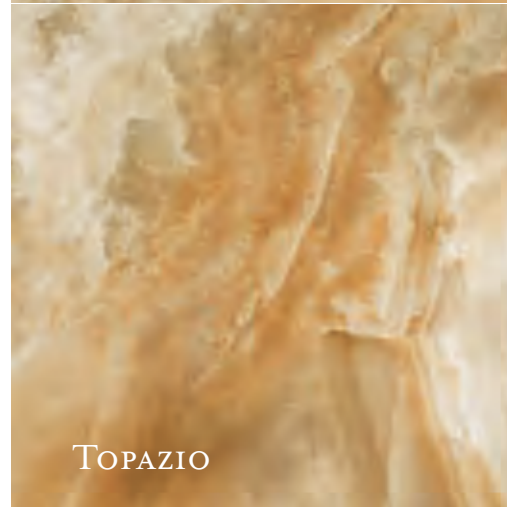
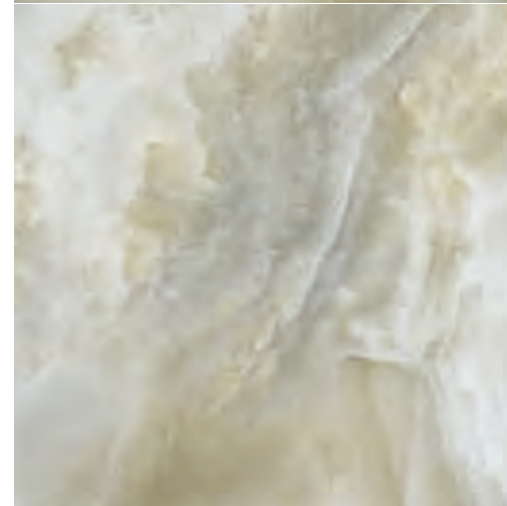
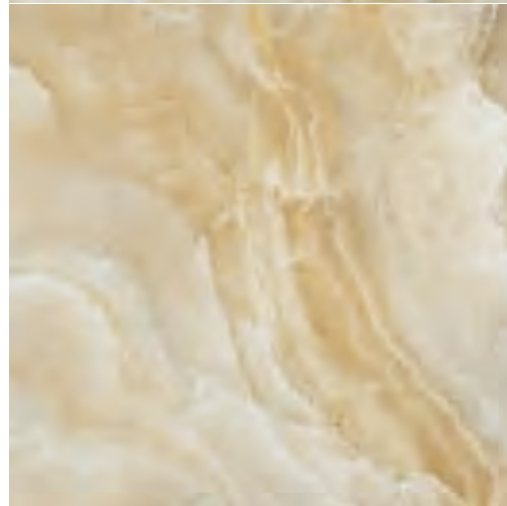
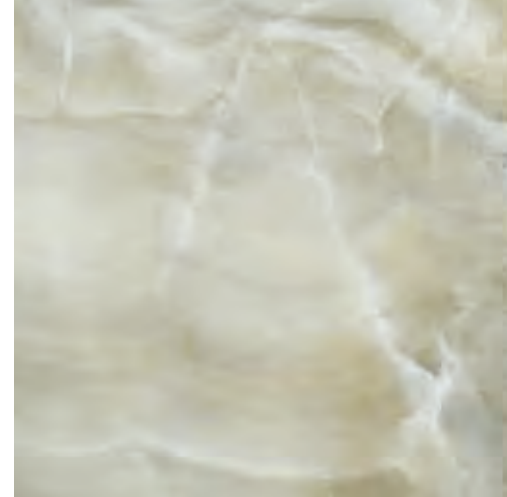
Available in two different surface finishes, a natural matt, the other high gloss polished.

Disponible en deux finitions, une surface naturelle mat, l'autre surface très brillante.

Erhältlich in 2 verschiedenen Oberflächenausführungen . Eine natürlich matt und die andere glänzend und spiegelnd.

Disponibles en dos terminaciones de superficie, una natural opaca, la otra lúcida espejada.

Коллекция представлена в двух вариантах отделки поверхности: натуральной матовой и блестящей зеркальной.



OPALE

AGATA

TOPAZIO

GIADA

I colori si ispirano alla naturalità dell'onice,  
una pietra cangiante presente in natura  
contraddistinta da una grande varietà di  
nuances cromatiche.

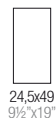
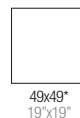
The colours are inspired by the naturalness of onyx, an iridescent stone found in nature, with a unique variety of chromatic veins and nuances.

Les couleurs s'inspirent à la naturalité de l'Onyx, une pierre naturelle irisée, avec sa précieuse variété de nervures et nuances chromatiques.

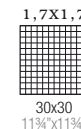
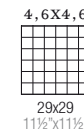
Die Farben sind inspiriert von der Natürlichkeit des Onyx, ein glänzendes Gestein, welches sich in der Natur durch seine Vielfalt an chromatischen Farbnuancen auszeichnet.

Los colores se inspiran a la naturalidad del onix, una piedra brillante presente en la naturaleza distinguida por la gran variedad de matices cromáticos.

Цвета вдохновлены ониксом – натуральным переливчатым камнем, отличающимся многообразием цветовых нюансов.



\*disponibile anche nel formato  
non rettificato 50x50  
also available in non-rectified size  
20"x20"

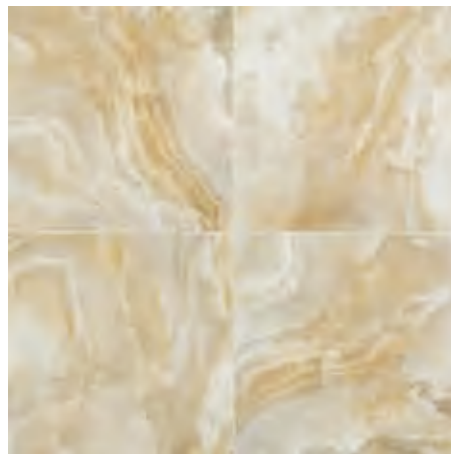


OPALE (BIANCO)



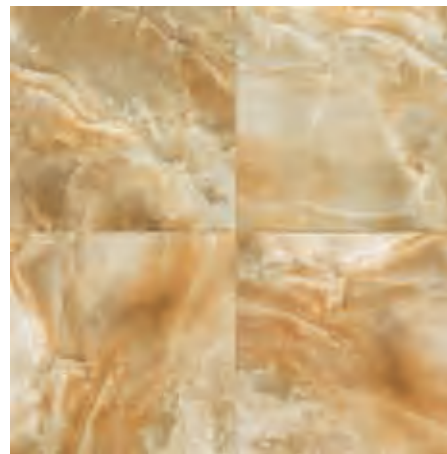
	LEV RET		NAT RET		NAT	
50x50	-		-		XJ3801	80MQ
49x49	J3701	93MQ	J3801	85MQ	-	
24,5x49	J3711	113MQ	J3811	104MQ	-	
24,5x24,5	J3721	121MQ	J3821	113MQ	-	

AGATA (BEIGE)



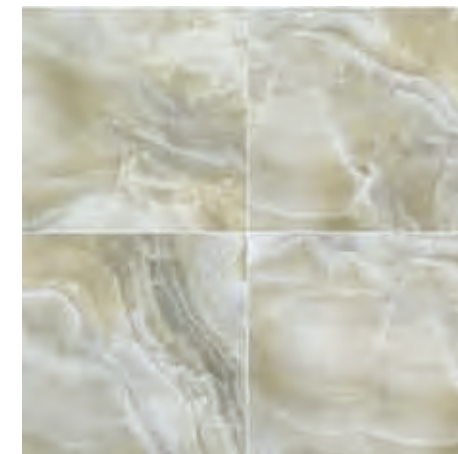
	LEV RET		NAT RET		NAT	
50x50	-		-		XJ3802	80MQ
49x49	J3702	93MQ	J3802	85MQ	-	
24,5x49	J3712	113MQ	J3812	104MQ	-	
24,5x24,5	J3722	121MQ	J3822	113MQ	-	

TOPAZIO (BEIGE-ARANCIO)



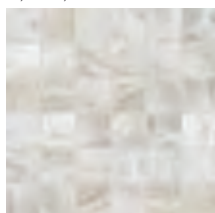
	LEV RET		NAT RET		NAT	
50x50	-		-		XJ3803	80MQ
49x49	J3703	93MQ	J3803	85MQ	-	
24,5x49	J3713	113MQ	J3813	104MQ	-	
24,5x24,5	J3723	121MQ	J3823	113MQ	-	

GIADA (VERDE)



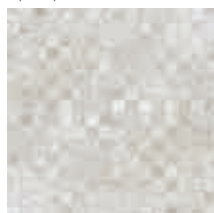
	LEV RET		NAT RET		NAT	
50x50	-		-		XJ3804	80MQ
49x49	J3704	93MQ	J3804	85MQ	-	
24,5x49	J3714	113MQ	J3814	104MQ	-	
24,5x24,5	J3724	121MQ	J3824	113MQ	-	

MOSAICO SU RETE  
4,6X4,6



	LEV	NAT	
29x29	J3731	J3831	184MQ

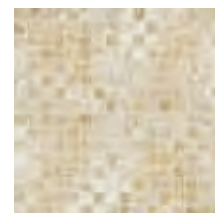
MOSAICO SU RETE  
1,7X1,7



	LEV	
30x30	J3741	191MQ



	LEV	NAT	
29x29	J3732	J3832	184MQ



	LEV	
30x30	J3742	191MQ



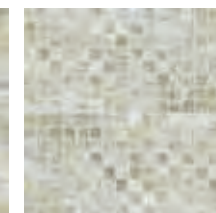
	LEV	NAT	
29x29	J3733	J3833	184MQ



	LEV	
30x30	J3743	191MQ



	LEV	NAT	
29x29	J3734	J3834	184MQ



	LEV	
30x30	J3744	191MQ

BATTISCOPA  
8X49 3"x19"



	LEV	NAT	
OPALE	JH371	JH381	13PZ
AGATA	JH372	JH382	13PZ
TOPAZIO	JH373	JH383	13PZ
GIADA	JH374	JH384	13PZ
AMBRA	JH375	JH385	13PZ

GRADINO  
33,3X49 13"x19"



	LEV	NAT	
OPALE	-	JJ381	84PZ
AGATA	-	JJ382	84PZ
TOPAZIO	-	JJ383	84PZ
GIADA	-	JJ384	84PZ
AMBRA	-	JJ385	84PZ

GRADINO ANGOLO  
33,3X49 13"x19"



	LEV	NAT DX	NAT SX
OPALE	-	JE391	JE381
AGATA	-	JE392	JE382
TOPAZIO	-	JE393	JE383
GIADA	-	JE394	JE384
AMBRA	-	JE395	JE385

BATTISTRACCIO  
8X15X49 3"x6"x19"



	LEV	NAT	
OPALE	JB371	JB381	68PZ
AGATA	JB372	JB382	68PZ
TOPAZIO	JB373	JB383	68PZ
GIADA	JB374	JB384	68PZ
AMBRA	JB375	JB385	68PZ



AMBRA (GIALLO)



	LEV RET		NAT RET		NAT	
50x50	-	-	-	-	XJ3805	80MQ
49x49	J3705	93MQ	J3805	85MQ	-	-
24,5x49	J3715	113MQ	J3815	104MQ	-	-
24,5x24,5	J3725	121MQ	J3825	113MQ	-	-



	LEV	NAT	
29x29	J3735	J3835	184MQ

	LEV	
30x30	J3745	191MQ

V-CAP ESTERNO  
5X5X49 2"x2"x19"



	LEV	NAT	
OPALE	JC371	-	66PZ
AGATA	JC372	-	66PZ
TOPAZIO	JC373	-	66PZ
GIADA	JC374	-	66PZ
AMBRA	JC375	-	66PZ

COMPOSIZIONE SU RETE  
49X49 19"x19"



	LEV	
DUCALE TOPAZIO + LANDWOOD ROVERE	JN291	109PZ



	LEV	
RIALTO AMBRA + LANDWOOD NOCE	JN292	109PZ

QUARTINO  
1,5X24,5 3/4"x9 1/2"



	LEV	NAT	
OPALE	N8381	-	32PZ
AGATA	N8382	-	32PZ
TOPAZIO	N8383	-	32PZ
GIADA	N8384	-	32PZ
AMBRA	N8385	-	32PZ

SIGARO  
2,5X22,5 1"x9"

OPALE	N8331	32PZ
-------	-------	------

AGATA	N8332	32PZ
-------	-------	------

TOPAZIO	N8333	32PZ
---------	-------	------

GIADA	N8334	32PZ
-------	-------	------

AMBRA	N8335	32PZ
-------	-------	------

MATTA TRECCIA  
2X22,5 1"x9"

LUSTRO OPALE-AGATA	N8353	32PZ
-----------------------	-------	------

LUSTRO TOPAZIO-AMBRA	N8363	32PZ
-------------------------	-------	------

LUSTRO GIADA	N8373	32PZ
-----------------	-------	------

CORNICE  
5X60 2"x23 3/4"

PLATINO	HJ71	95PZ
---------	------	------

ORO	HJ73	95PZ
-----	------	------

SPIGOLO SIGARO  
1,5X2,5 3/4"x1"

OPALE	N8336	32PZ
-------	-------	------

AGATA	N8337	32PZ
-------	-------	------

TOPAZIO	N8338	32PZ
---------	-------	------

GIADA	N8339	32PZ
-------	-------	------

AMBRA	N8340	32PZ
-------	-------	------

SPIGOLO MATTA  
TRECCIA 1,5X2,5 3/4"x1"

LUSTRO OPALE-AGATA	N8354	32PZ
-----------------------	-------	------

LUSTRO TOPAZIO-AMBRA	N8364	32PZ
-------------------------	-------	------

LUSTRO GIADA	N8374	32PZ
-----------------	-------	------

SPIGOLO CORNICE  
3X5 1 1/4"x2"

PLATINO	HJ72	65PZ
---------	------	------

ORO	HJ74	65PZ
-----	------	------

CHAIR RAIL  
5X22,5 2"x9"

OPALE	N8341	46PZ
-------	-------	------

AGATA	N8342	46PZ
-------	-------	------

TOPAZIO	N8343	46PZ
---------	-------	------

GIADA	N8344	46PZ
-------	-------	------

AMBRA	N8345	46PZ
-------	-------	------

SPIGOLO CHAIR RAIL  
3X5 1 1/4"x2"

OPALE	N8346	46PZ
-------	-------	------

AGATA	N8347	46PZ
-------	-------	------

TOPAZIO	N8348	46PZ
---------	-------	------

GIADA	N8349	46PZ
-------	-------	------

AMBRA	N8350	46PZ
-------	-------	------

LISTELLO GIUDECCA  
3,5X22,5 1 1/2"x9"

LUSTRO OPALE-AGATA	N8357	46PZ
-----------------------	-------	------

LUSTRO TOPAZIO-AMBRA	N8367	46PZ
-------------------------	-------	------

LUSTRO GIADA	N8377	46PZ
-----------------	-------	------

SPIGOLO LISTELLO  
GIUDECCA 2,5X3,5 1"x1 1/2"

LUSTRO OPALE-AGATA	N8358	46PZ
-----------------------	-------	------

LUSTRO TOPAZIO-AMBRA	N8368	46PZ
-------------------------	-------	------

LUSTRO GIADA	N8378	46PZ
-----------------	-------	------

FASCIA MULTICOLOR (SU RETE)  
15,9X49 6 1/4"x19"



LEV	NAT	
J3749	J3849	24PZ

## CARATTERISTICHE TECNICHE

Caratterizzazioni eseguite su superficie non levigata

Caratteristica	Metodo di prova	Prescrizione Norma	Valore				
Lunghezza e larghezza: deviazione ammissibile, in %, della dimensione media di ogni piastrella dalla dim. di fabbricazione	ISO 10545-2	<b>+/- 0,6%</b>	<b>+/- 0,6%</b>				
Lunghezza e larghezza: deviazione ammissibile, in %, della dimensione media di ogni piastrella dalla media dei 10 campioni	ISO 10545-2	<b>+/- 0,5%</b>	<b>+/- 0,5%</b>				
Deviazione ammissibile, in percentuale, dello spessore medio di ogni piastrella dalla dimensione di fabbricazione	ISO 10545-2	<b>+/- 5%</b>	<b>+/- 5%</b>				
Deviazione massima di rettilineità, in percentuale, in rapporto alle dimensioni di fabbricazione corrispondenti	ISO 10545-2	<b>+/- 0,5%</b>	<b>+/- 0,5%</b>				
Deviazione massima di ortogonalità, in percentuale, in rapporto alle dimensioni di fabbricazione corrispondenti	ISO 10545-2	<b>+/- 0,6%</b>	<b>+/- 0,6%</b>				
Planarità (curvatura del centro, dello spigolo e svergolamento)	ISO 10545-2	<b>+/- 0,5%</b>	<b>+/- 0,5%</b>				
Qualità della superficie	ISO 10545-2	il 95% min delle piastrelle deve essere esente da difetti visibili che danneggiano l'aspetto della superficie di esercizio	il 95% min delle piastrelle deve essere esente da difetti visibili che danneggiano l'aspetto della superficie di esercizio				
Sorzo di rottura in N	ISO 10545-4	<b>1300 min</b>	<b>&gt; 1300</b>				
Resistenza a flessione in N/mm <sup>2</sup>	ISO 10545-4	<b>35 min</b>	<b>&gt; 35</b>				
Assorbimento % d'acqua	ISO 10545-3	<b>max 0,5%</b>	<b>media 0,2%</b>				
Caratteristica	Metodo di prova	Prescrizione Norma	Valore				
ARTICOLI			TOPAZIO	OPALE	AGATA	GIADA	AMBRA
CODICI			<b>704772 02/08</b>	<b>704772 01/08</b>	<b>704772 03/08</b>	<b>704772 05/08</b>	<b>704772 04/08</b>
Resistenza all'abrasione delle piastrelle smaltate	ISO 10545-7	<b>riportare classe abrasione e n° giri</b>	<b>3(1500)</b>	<b>5</b>	<b>5</b>	<b>4(6000)</b>	<b>4(2100)</b>
Durezza Mohs (EN 101)			<b>6</b>	<b>6</b>	<b>6</b>	<b>6</b>	<b>6</b>
Resistenza all'abrasione profonda delle piastrelle non smaltate	ISO 10545-6						
Resistenza agli sbalzi termici	ISO 10545-9		<b>RESISTE</b>				
Resistenza al cavillo	ISO 10545-11		<b>RESISTE</b>				
Resistenza alle macchie	ISO 10545-14	<b>CL 3 MINIMO</b>	<b>5</b>	<b>5</b>	<b>5</b>	<b>5</b>	<b>5</b>
Resistenza a alte concentrazioni di acidi ed alcali	ISO 10545-13	<b>GL: min. 3 UGL: nessun requisito</b>					
Resistenza a basse concentrazioni di acidi ed alcali	ISO 10545-13	<b>Nessun requisito, da farsi per dest. d'uso potenzialmente corrosive</b>	<b>GLB</b>	<b>GLB</b>	<b>GLB</b>	<b>GLB</b>	<b>GLB</b>
Resistenza ai prod. chimici di uso domestico ed additivi per piscina	ISO 10545-13	<b>Secondo la classificazione del fabbricante</b>	<b>GA</b>	<b>GA</b>	<b>GA</b>	<b>GLA</b>	<b>GA</b>

**SUGGESTIONS FOR THE LAYING.** The particular technical characteristics of this collection of porcelain tiles make it suitable for use on both floors and walls. Before the actual laying we recommend to check the compatibility of shades and calibres of the products, laying some tiles on a dry floor, for at least 1 sqm, with tiles taken from different boxes, so as to visualize and evaluate the effect of the laying to be done. For products that are strongly shaded or made of different colour shades mixed, we recommend to examine the out coming type of effect before the actual final laying. In case of modular laying of different sizes (multiformat laying) please carefully check the type of module chosen, in order to set the most proper joint (never smaller than 2 mm). For the products not rectified a joint of 3 mm min. is recommended. Reclaims on material already laid down and fixed are not accepted. For a perfect fixing to the floor, please check on the planarity, cleaning, and suitable resistance of the floor background and substrate. Please respect the times of maturing of the mortar so as to avoid unpleasant settlements later. During the laying please proceed with a n accurate and timely cleaning and washing with water, from the excess of adhesive, grout, mortar, so as to avoid dirt and stains that would then be very difficult to remove. In the polished finish, these products are supplied with a light wax waterproof treatment, that makes the tiles resistant to stains as it that closes any porosity out coming from the polishing process. For a correct cleaning and maintenance absolutely do not use any abrasive products. For the cleaning of your tiled surfaces we recommend FILA products. Senio Alta Ceramica Faentina reserves the right to modify at any time the information and the characteristics reported on this present catalogue, that are not to be intended as legally binding. The colours and the aesthetic characteristics here represented are indicative only.

**CONSEILS POUR LA POSE.** Grâce aux caractéristiques techniques, cette collection de produits en grès cérame émaillé peut être employée pour sols et murs. Avant la pose nous conseillons de vérifier tonalité, calibres et choix du matériel, en étalant sur le sol, à sec, au moins 1 m<sup>2</sup> de carrelages comme échantillons, pris de boîtes différentes, pour évaluer l'effet d'ensemble. Pour des produits fortement nuancés ou mélangés chromatiquement nous conseillons d'examiner, encore avant de la pose, la gracieuseté du mélange choisi. En cas de pose modulaire ou « multiformat », analysez attentivement le module pour disposer le joint le plus correcte (jamais moins de 2 mm). Pour les produits non rectifiés il est recommandable d'utiliser un joint de 3 mm. Aucune réclamation est acceptée pour produits déjà posés. Pour un ancrage parfait nous conseillons aussi, avant la pose, de vérifier la planéité, le nettoyage et la résistance du sous-sol. Respectez les temps de maturation du mortier pour éviter des stabilisations ennuyées. Pendant la pose en œuvre procédez sans délais par un nettoyage minutieux par eau, à nettoyer les excès de colle, mortier, enduits, pour enlever les incrustations et les taches sur la surface, qui seront presque impossibles à enlever quand sèches. Dans la surface polie, ces produits sont livrés avec un traitement ciré léger, résistant à l'eau, qui le rend antitache, en saturant toutes les microporosités créées par le polissage. Pour le nettoyage et sauvegarde de vos surfaces carrelées n'employez jamais des produits abrasifs. Nous suggérons les produits de nettoyage de FILA. Senio Alta Ceramica Faentina se réserve toujours la faculté de changer les informations et les caractéristiques imprimés sur ce présent catalogue, qui ne sont pas à retenir comme liens juridiques. Les couleurs et les caractéristiques esthétiques représentées sur ce catalogue sont seulement indicatives.

**EMPFEHLUNGEN FÜR DIE VERLEGUNG.** Diese Kollektion im glasierten Feinsteinzeug eignet sich aufgrund der besonderen technischen Merkmale sowohl als Boden- als auch als Wandfliese. Vor der tatsächlichen Verlegung empfiehlt sich die Tonalität, Kaliber und Wahl des Materials, durch die Auslegung am trockenen Boden von mindestens 1 m<sup>2</sup> aus verschiedenen Kartons, zu überprüfen bzw. sich ein Bild vom Gesamteffekt zu machen. Für Produkte mit aus der Norm fallende Farbnuancen bzw. gemischten Farben empfiehlt sich vor der Verlegung das Ergebnis und die Zufriedenheit der kreiernen Mischung zu überprüfen. Im Falle einer modularen bzw. mehrformatigen Verlegung sollten Sie das Modul aufmerksam durchdenken um eine korrekte Fuge (nicht unter 2 mm) zu gewährleisten. Für die Verlegung der unrektifizierten Artikel wird eine Fuge von 3 mm empfohlen. Es werden keine Reklamationen diesbezüglich von bereits verlegtem Material akzeptiert. Für eine perfekte Verankerung ist es ratsam, die Ebenheit, Sauberkeit und passende Widerstandsfähigkeit des Unterbaus zu überprüfen. Berücksichtigen Sie die Zeiten zum Trocknen des Estrichs, woraus sich eine störende Setzung des Materials von selbst ausschließt. Während der Verlegung reinigen Sie rechtzeitig und sorgfältig die Arbeit von den Rückständen des Klebers, Mörtels oder Stuck mit Wasser, um am Ende Verkrustungen und Flecken auf der Oberfläche zu verhindern. Dieses Produkt, in der polierten Ausführung, wird nach einer leichten wasserabstossenden schmutzabweisenden Behandlung von Wachs geliefert, die die Porosität bedeckt, die durch die Polierung sich geöffnet worden sind. Für eine korrekte Reinigung und Erhaltung verwenden Sie auf keinen Fall scheuernde Produkte. Es empfehlen sich die Reinigungsmittel der Firma FILA. Senio Alta Ceramica Faentina behält sich vor, die in diesem Katalog enthaltenen Informationen und Eigenschaften jederzeit zu ändern; sie gelten auf keinen Fall gesetzlich bindend. Die hier gezeigten Farben und ästhetischen Merkmale entsprechen so gut als möglich den realen, mit den zulässigen Limits des Druckvorgangs.

**CONSEJOS PARA EL MONTAJE.** Esta colección en grés por sus particulares características técnicas puede ser utilizada indiferentemente a piso como a pared. Antes del montado definitivo se aconseja verificar la tonalidad y el calibre del material extendiendo a seco en tierra, al menos 1 metro cuadrado de cerámicas tomados de distintas cajas y evaluar el efecto que provocan juntas. Para productos fuertemente destonalizados o mezclados cromáticamente se aconseja de examinar antes de montarlos definitivamente el agrado de la superficie creada. En caso de utilizar formatos modulares o multiformatos analizar atentamente la modularidad para poder crear una fuga correcta (nunca inferior a 2 mm. entre dos cerámicas). Para los productos no rectificadoss se aconseja una fuga de 3 mm. Es aconsejable para obtener una buena adhesión, verificar la planaridad y resistencia adecuada del fondo a revestir. Respetar los tiempos de fragua del pegamento para evitar problemas de deslizamientos del material. Apenas terminado el montado limpiar con cura utilizando agua, para sacar posibles restos de material y evitando incrustaciones. Este producto, en la versión levigada, viene ya tratado con un ligero cerado antimanchas hidropelente que satura la porosidad abierta después del proceso de levigado. Para una correcta limpieza y mantenimiento no utilizar nunca productos abrasivos. Aconsejamos productos FILA para una mayor eficacia. Senio Alta Ceramica Faentina se reserva el derecho de modificar en cualquier momento la información y las características ilustradas en el presente catálogo, que son de todos modos consideradas legalmente vinculantes. Los colores y las características estéticas aquí presentadas tienen la mayor fidelidad a la realidad posible, en los límites que permiten los procesos de estampado.

ДЛЯ НЕРЕКТИФИЦРОВАННЫХ ПЛИТОК РЕКОМЕНДУЕТСЯ УКЛАДКА СО ШВОМ 3 ММ.  
ПОЛИРОВАННЫЕ ПЛИТКИ ПОСТАВЛЯЮТСЯ ОБРАБОТАННЫМИ СПЕЦИАЛЬНЫМ СРЕДСТВОМ, ЗАПОЛНЯЮЩИМ ОТКРЫВАЮЩИЕСЯ В ПРОЦЕССЕ ПОЛИРОВАНИЯ ПОРЫ И ПРИДАЮЩИМ ИЗДЕЛИЯМ СТОЙКОСТЬ К ОБРАЗОВАНИЮ ПЯТЕН И ВОДООТТАЛКИВАЮЩИЕ СВОЙСТВА.



## GRES PORCELLANATO SMALTATO

GLAZED PORCELAIN TILES

GRÈS CÉRAMÉ ÉMAILLÉ

GLASIERTES FEINSTEINZEUG

GRES PORCELÁNICO ESMALTADO

□□□□□□□□□□ □□□□□□□□□□

### CONSIGLI DI POSA.

Questa collezione in gres ceramico, per le sue particolari caratteristiche tecniche può essere utilizzata indifferentemente sia a pavimento che a rivestimento.

Prima della posa effettiva si consiglia di verificare tonalità, calibro e scelta del materiale, distendendo a terra e a secco almeno 1 mq di campioni prelevati da scatole diverse e valutare l'effetto d'insieme.

Per prodotti fortemente stonalizzati o miscelati cromaticamente si consiglia di esaminare prima della posa finale il gradimento della miscela creata. In caso di pose modulari o multiformato, analizzare attentamente il modulo per impostare una corretta fuga (mai inferiore a 2 mm). Per prodotti non rettificati si consiglia una fuga di 3 mm.

È consigliabile, per un perfetto ancoraggio, verificare planarità, pulizia e resistenza adeguata del sottofondo.

Rispettare i tempi di maturazione del massetto onde evitare assestamenti fastidiosi.

Durante la posa in opera, procedere ad una tempestiva ed accurata pulizia con acqua degli eccessi di colla, malta, stucco, al fine di evitare incrostazioni e macchie superficiali. Questo prodotto, nella versione levigata, viene già fornito con un leggero trattamento cerato antimacchia idrorepellente che satura le porosità aperte dopo il processo di levigatura. Per una corretta pulizia e manutenzione, non utilizzare assolutamente prodotti abrasivi. Si consigliano prodotti per la pulizia FILA.

Senio Alta Ceramica Faentina si riserva la facoltà di modificare in qualunque momento le informazioni e le caratteristiche illustrate nel presente catalogo, che non sono comunque da ritenere legalmente vincolanti.

I colori e le caratteristiche estetiche qui rappresentate sono quanto più vicini a quelli reali, nei limiti consentiti dai processi di stampa.



Ceramic Tiles of Italy



**SENIO s.r.l.**

via Tarroni, 1 • Bagnacavallo (RA) • ITALY  
tel. +39 0545 935811 • fax +39 0545 64313  
www.seniocer.it • info@seniocer.com



**Logistic Base for North-Eastern U.S.A.**

Ceramica d'Italia, LLC  
1000 Prime Place • Hauppauge, NY 11788  
tel. (631) 234 0220 • fax (631) 234 2197 • cdi@cditile.com

Concept, graphic design & copy:  
Cabriolet Design Group - [www.cabrioletstudio.com](http://www.cabrioletstudio.com)  
Coordination: Marketing Senio



gemme  
veneziane